

STATUS TERKINI NKM PUSAT PENDIDIKAN DAN PELATIHAN



Sudi Ariyanto, Djuartini, Bagiyono



BADAN TENAGA NUKLIR NASIONAL

Jakarta, 16 November 2016

Ruang Lingkup

A

Status Terkini SDM Pusdiklat

B

Peta Pengetahuan Pusdiklat

C

Transfer, Berbagi dan Penyebarluasan Pengetahuan

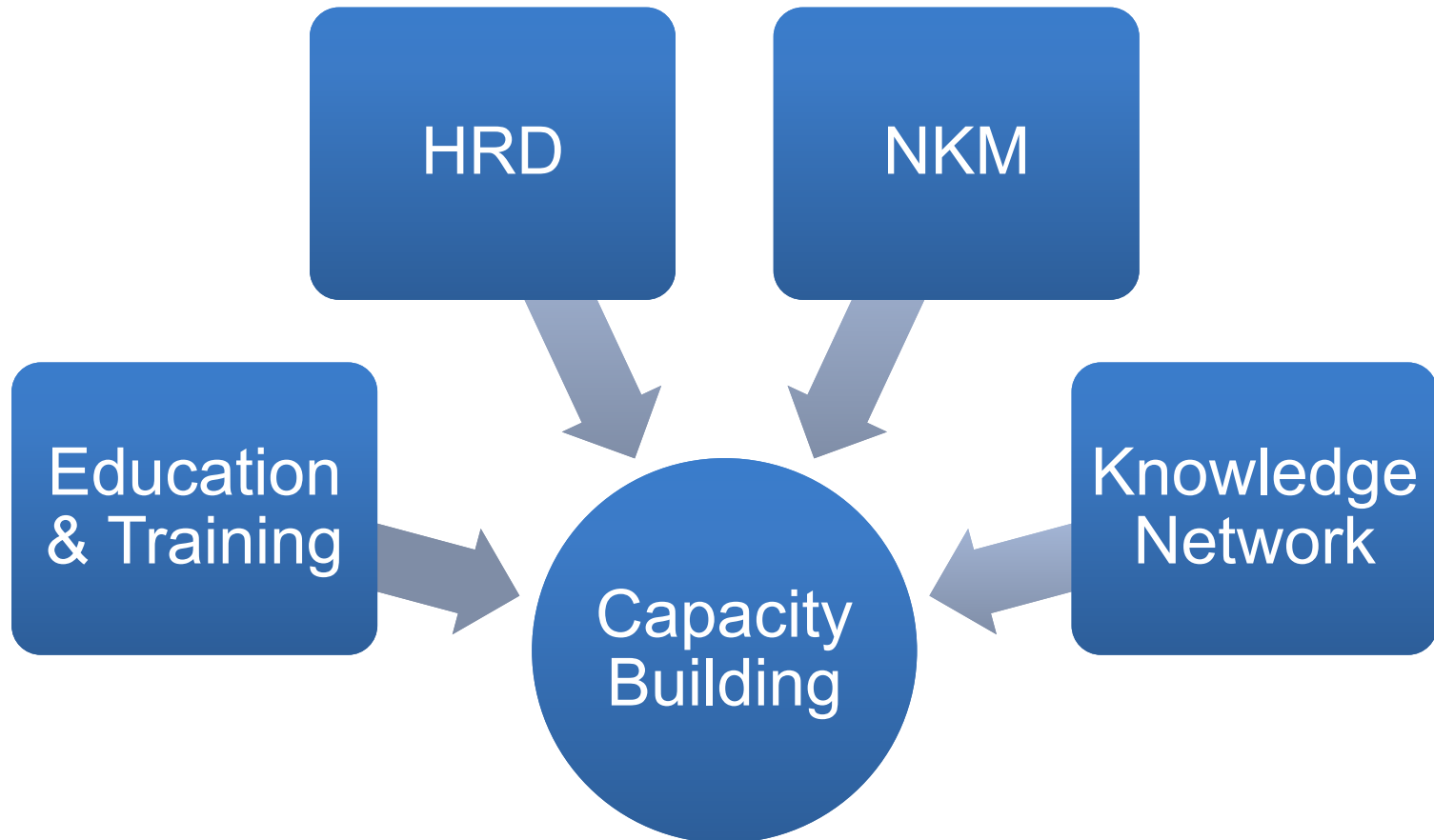
D

Pengetahuan Kritis & & Potensi Kehilangan Pengetahuan

E

Program Peningkatan

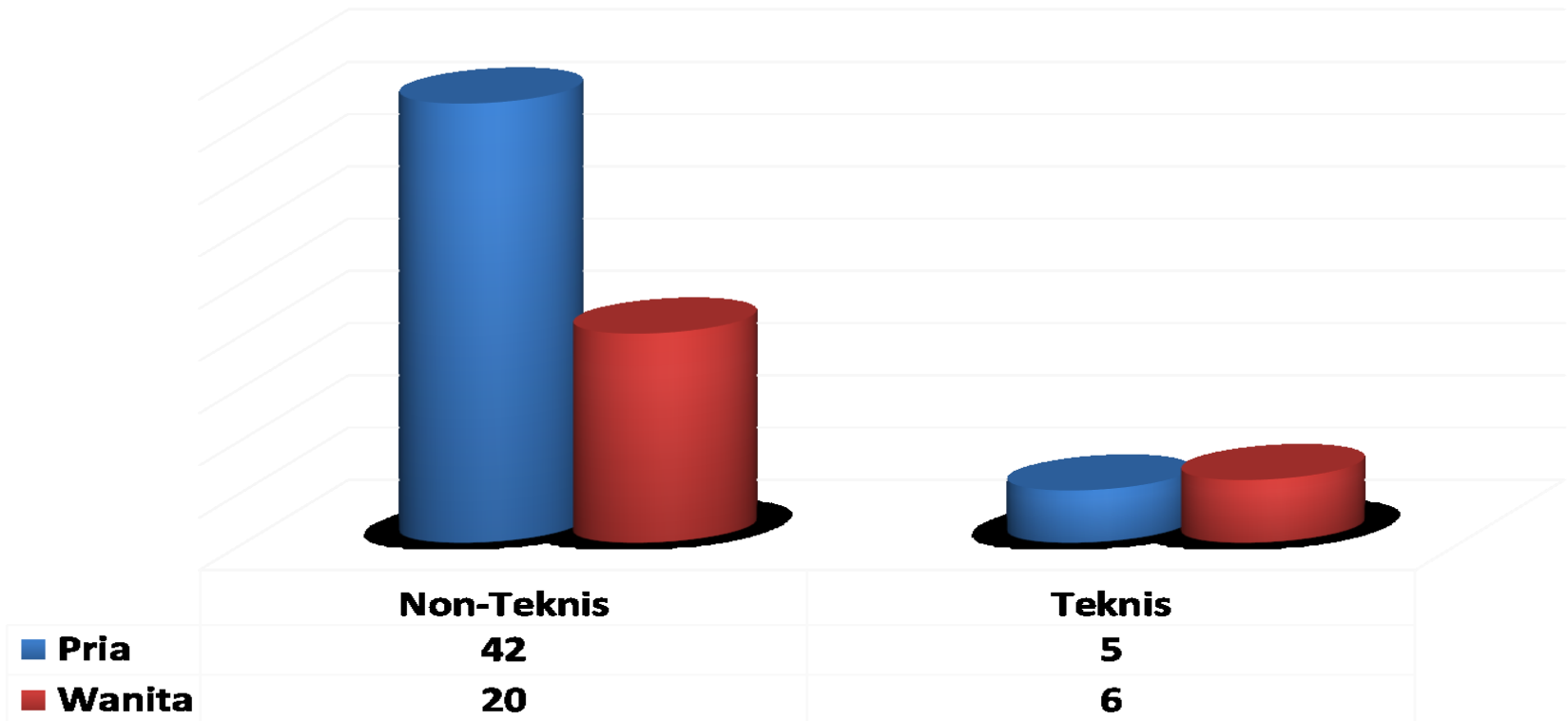
NKM: Aspek Pengembangan Kapasitas



A

Status Terkini SDM Pusdiklat

Status Terkini SDM Pusdiklat (berdasarkan Bidang Pekerjaan)

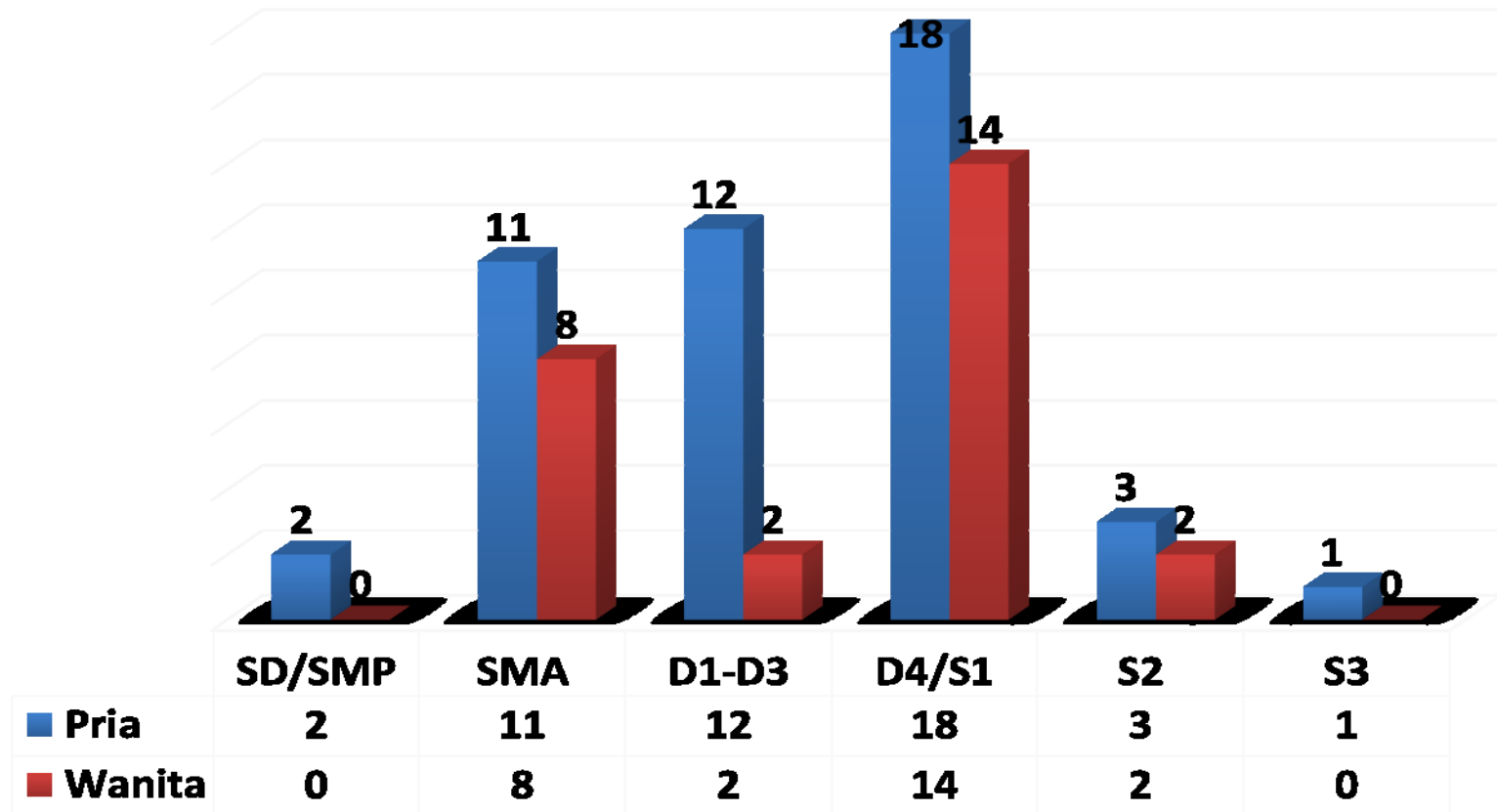


Jumlah Total Pegawai : 73 org
Jumlah Pegawai Non-Teknis (TU) : 62 org
Jumlah Pegawai Teknis : 11 org



Status Terkini SDM Pusdiklat

(berdasarkan Tingkat Pendidikan)



Pegawai \leq D3 = 35/73

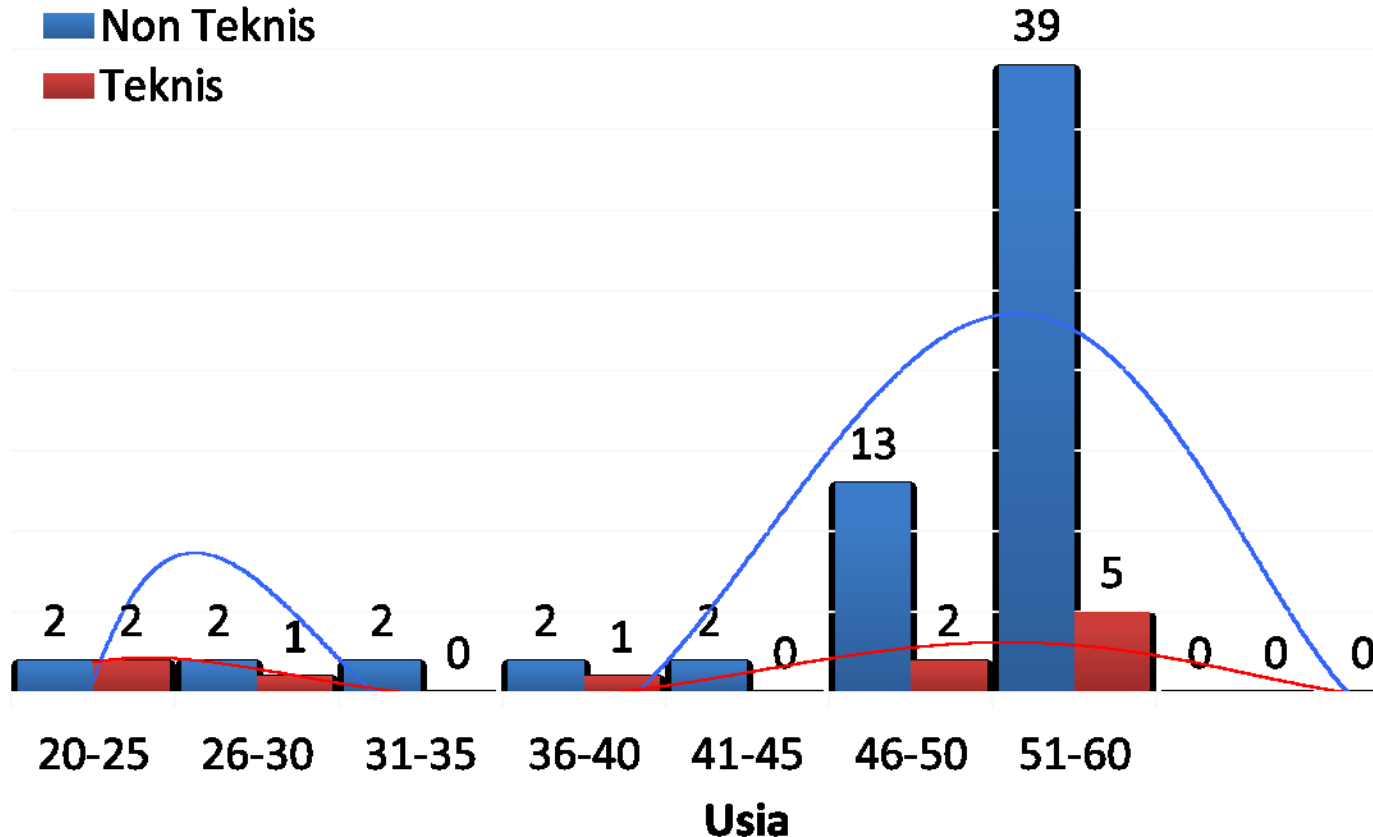
Wanita = 26/73



Profil Usia SDM Pusdiklat



Profil Usia



Pegawai > 45 th = 59/73

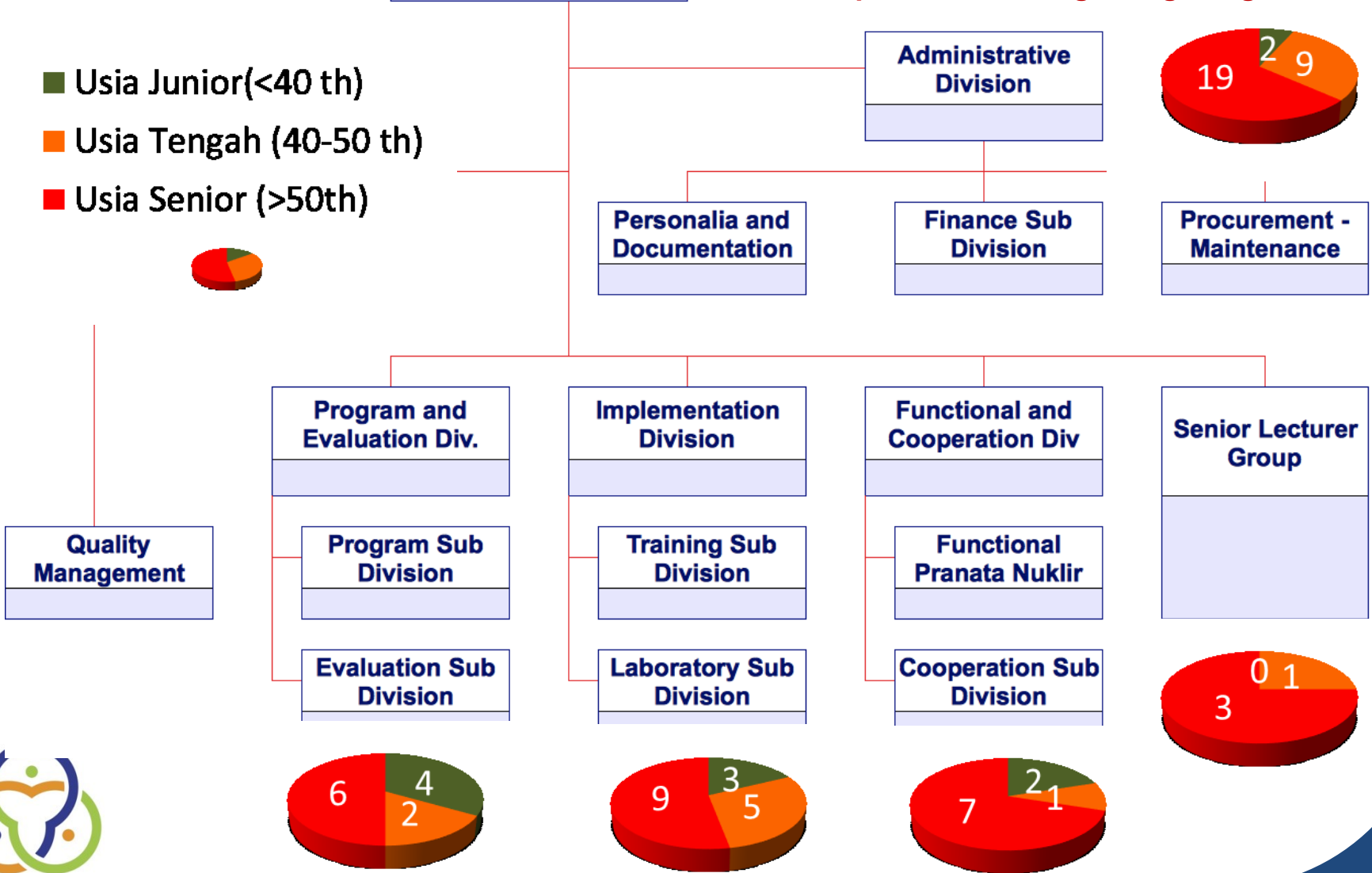
Dalam 8 th ke depan = berkurang 41 S + 3 F



Center for Education and Training

Kapus dan UJM digabung dengan TU

- Usia Junior (<40 th)
- Usia Tengah (40-50 th)
- Usia Senior (>50th)



Pegawai Pensiun dalam waktu 8 th ke depan

No	Bidang/Bagian	Jumlah
1	Tata Usaha + Jaminan Mutu	19
2	Program dan Evaluasi	6
3	Penyelenggaraan	9
4	Pengembangan Jabatan Fungsional dan Kerja Sama Diklat	7
5	Pejabat Fungsional	3

Jumlah = 44

B

Peta Pengetahuan Pusdiklat

Tugas dan Fungsi Pusdiklat



TUGAS

- melaksanakan program dan evaluasi pendidikan dan pelatihan, penyelenggaraan pelatihan, dan pengembangan jabatan fungsional yang berada di bawah pembinaan BATAN.



Tugas dan Fungsi Pusdiklat

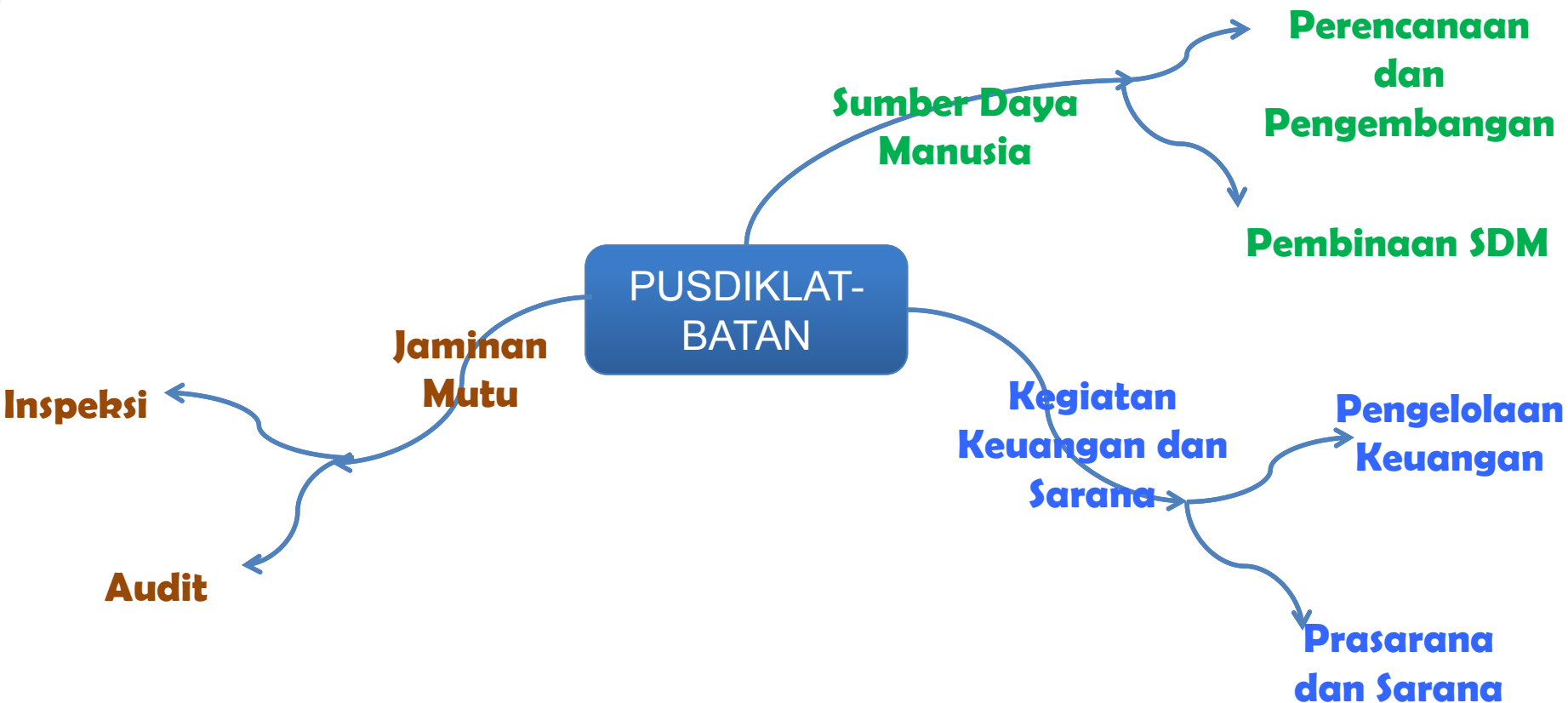


FUNGSI

- pelaksanaan urusan perencanaan, persuratan dan kearsipan, kepegawaian, keuangan, perlengkapan dan rumah tangga, dokumentasi ilmiah dan publikasi serta pelaporan;
- pelaksanaan program dan evaluasi pendidikan dan pelatihan;
- penyelenggaraan pelatihan;
- pengembangan jabatan fungsional nuklir dan kerja sama pendidikan dan pelatihan; dan
- pelaksanaan jaminan mutu.



Peta Kompetensi Pusdiklat (non-Teknis)



- Peta Kompetensi didasarkan pada Tusi yang tercantum pada Perka BATAN No. 21 th 2014 dan No. 8 2016
- Peta kompetensi dimiliki oleh Jabatan Fungsional (Widyaiswara dan Pranata Nuklir)

Peta Kompetensi Pusdiklat (Teknis)



- Peta Kompetensi didasarkan pada Tusi yang tercantum pada Perka BATAN No. 21 th 2014 dan No. 8 2016
- Peta kompetensi dimiliki oleh Jabatan Fungsional (Widyaiswara dan Pranata Nuklir)

C

Transfer, Berbagi dan Penyebarluasan
Pengetahuan

Knowledge Transfer yang ada (th 2015)



JENIS PELATIHAN	JML (orang)	%
Pelatihan Dalam Negeri		
- Pelatihan Berlisensi (Radiografi, PPR, Ahli K3 dll)	9	12.33
- Pelatihan Teknis (Teknik Mengajar, Infra Red Thermography, Performance Testing dll)	25	34.25
- Pelatihan Perilaku Kerja (Change Manajement , Human Reliability Program , Coaching dan Mentoring dll)	137	187.67
Pelatihan Luar Negeri		
- Pelatihan Teknis (Reactor Engineering, Nuclear Security, NDT – Digital Radiography)	6	8.22
- Workshop /Seminar	9	12.32



Knowledge Sharing yang ada



Program knowledge sharing

Dikoordinasikan oleh Sub Bid PKDI

Dilaksanakan rutin 1 kali /bulan setiap hari Kamis.

Dilakukan oleh personel yang pulang tugas belajar, diklat luar negeri dan dalam negeri.

Wajib diikuti Seluruh pegawai Pusdiklat



Knowledge Dissemination



Buku Program Pelatihan Tahunan

Brosur Program Pelatihan Kenukliran

E-learning : Proteksi Radiasi dan Radiografi

Majalah Widyanuklida



D

Pengetahuan Kritis (Critical Knowledge)
& Potensi Kehilangan Pengetahuan
(Knowledge Loss)

Pengetahuan Kritis



Pengetahuan yang diperlukan tetapi belum dimiliki

- **TOT : Pemanfaatan Isotop dan Radiasi Bidang Kesehatan**

Pengetahuan yang sudah dimiliki secara terbatas / personel yang terbatas

- **TOT: Radiografer Level 2 dan 3**
- **TOT: Proteksi Radiasi**
- **TOT: Instrumentasi Nuklir**



Potensi Kehilangan Pengetahuan



TOT : Radiografi Level 2 dan 3

TOT : Proteksi Radiasi

TOT : Instrumentasi Nuklir

TOT : Teknik Mengajar, Pengembangan Bahan Ajar

Perawatan alat deteksi radiasi



E

Program Peningkatan

Proram Peningkatan NKM

Meningkatkan Sharing Knowledge , menjadi 2 x sebulan

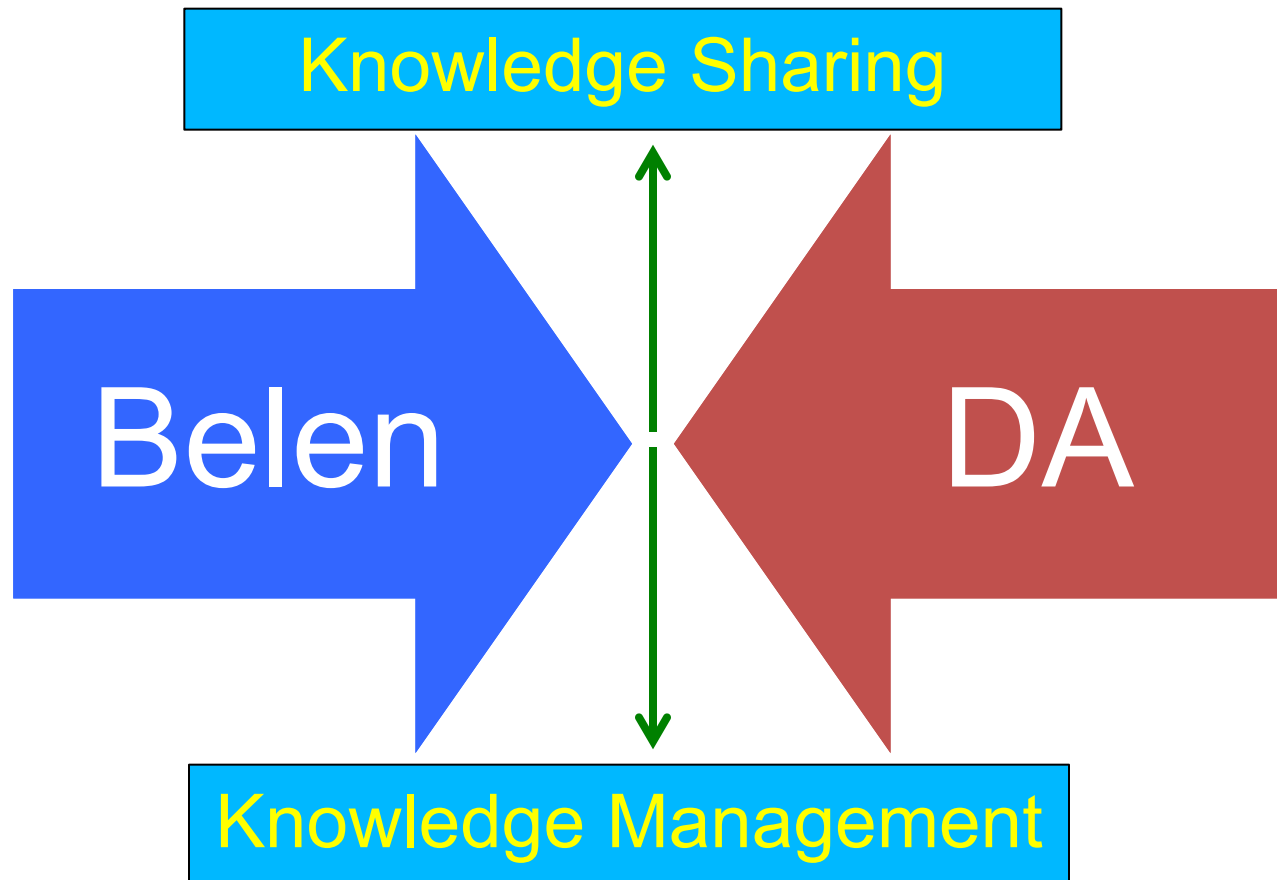
Membuat portal knowledge learning center untuk internal Pusdiklat

Kewajiban membuat KTI untuk pegawai yang selesai menjalankan pelatihan

Meningkatkan penerbitan Majalah Widyanuklida menjadi 2x /th

Belen-DA

Belen: BLENDED LEARNING &
DA: DEVELOPMENTAL ASSIGNMENT



PERUBAHAN POLA

LAMA

TATAP MUKA

Reguler

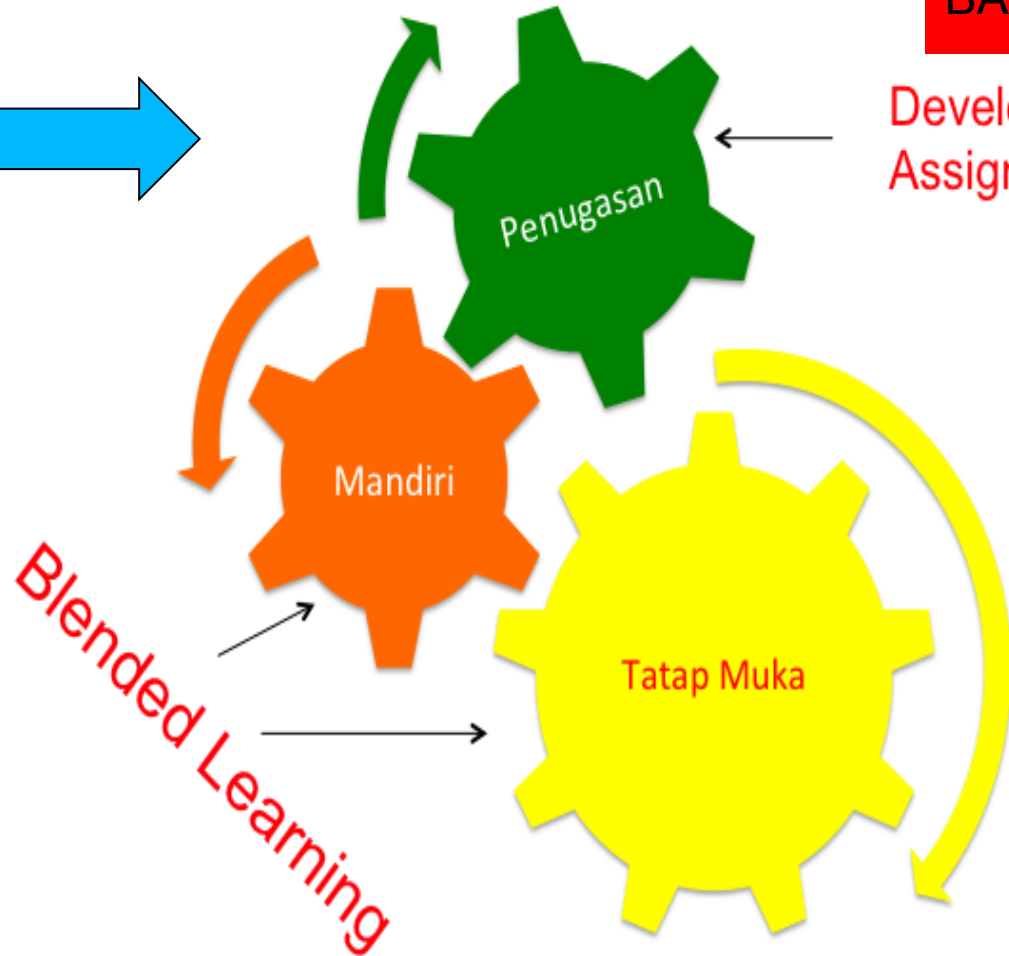
Pemagangan

Selingkung



BARU

Developmental
Assignment



Inovasi Pola Pelatihan

BLENDED LEARNING



Klasikal Tatap Muka:

- Reguler
- Pemagangan
- Selingkung



Pelatihan Berbasis TIK:

- E-learning (Moodle)
- Distance learning



DEVELOPMENTAL ASSIGNMENT



Penugasan =

- Perseorangan/Ke
lompok



- Knowledge Sharing
- Nuclear Knowledge Management

TERIMA KASIH

